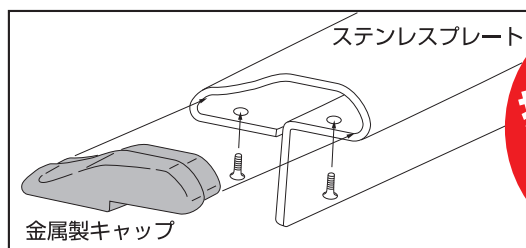


GUARD

ご使用前に説明書を全て
お読みの上、お取り付け、
ご使用ください。

ぼー犯プレート

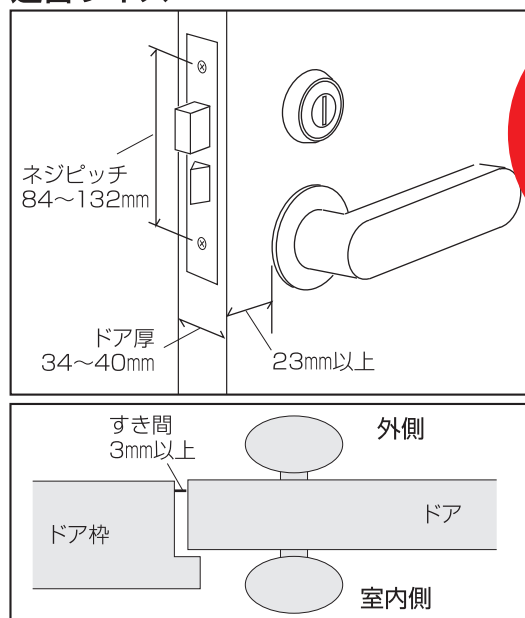
※取り付け方法は、この台紙の内面に記載しています。



抜群の強度
スマートな
デザイン。

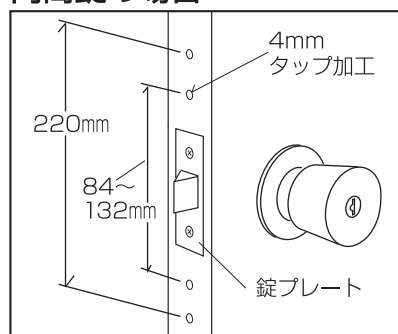
金属製キャップがステンレスプレートの両断面をネジ止めでしっかり固定しているので、変形が少なく、強引なこじ開けにも抜群の強度と耐久性で、ドアを破壊から守ります。

適合サイズ



必ず寸法
をご確認
ください。

円筒錠の場合



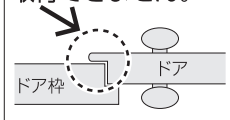
円筒錠の場合は、錠プレート
の上下84~132mmの位置に
4mmタップ加工ができれば取
り付けできます。

錠プレートの上下220mmの位
置に下穴をあけ付属のタッピ
ングネジで固定すればさらに
強固に取り付けできます。

ご注意

- 扉のロックの台座などの形状により取り付けできない場合があります。
- 盗難予防に絶対的なものではありません。
- ぼー犯プレートのネジ穴部分は鋭利になっていますので直接手や指で触れないでください。

このタイプのドアは
取付できません。



品質表示

プレート本体：ステンレス製（カラー仕上品は塗装もしくはメッキ仕上げ）
端部キャップ：亜鉛合金製、塗装仕上げ
スペーサー：ステンレス製 5枚付

付属品

本体固定ネジ (M4×12) 2本、スペーサー固定ネジ (M4×8) 3本、
スペーサー固定ネジ (M4×12) 3本、本体補助固定用ネジ (皿3×12) 2本

アメニティ開発創造企業

株式会社ガードロック

〒561-0817 大阪府豊中市浜3丁目18番10号

TEL(06) 4867-8860(代)

http://www.guardlock.co.jp

No.130S



4 944415 204010



台紙



プリスター：PET

GUARD

ボールによるこじ開け
破壊開錠
を防ぐ！

外開きドア用



凶暴な強盗団もお手上げ！

取付簡単、ドライバー一本で強力防犯！

ドア厚&錠の機種を選ばず
取付OK！

万能タイプ

業界初！

ネジピッチ84~132mm

ドア厚 34~40mm

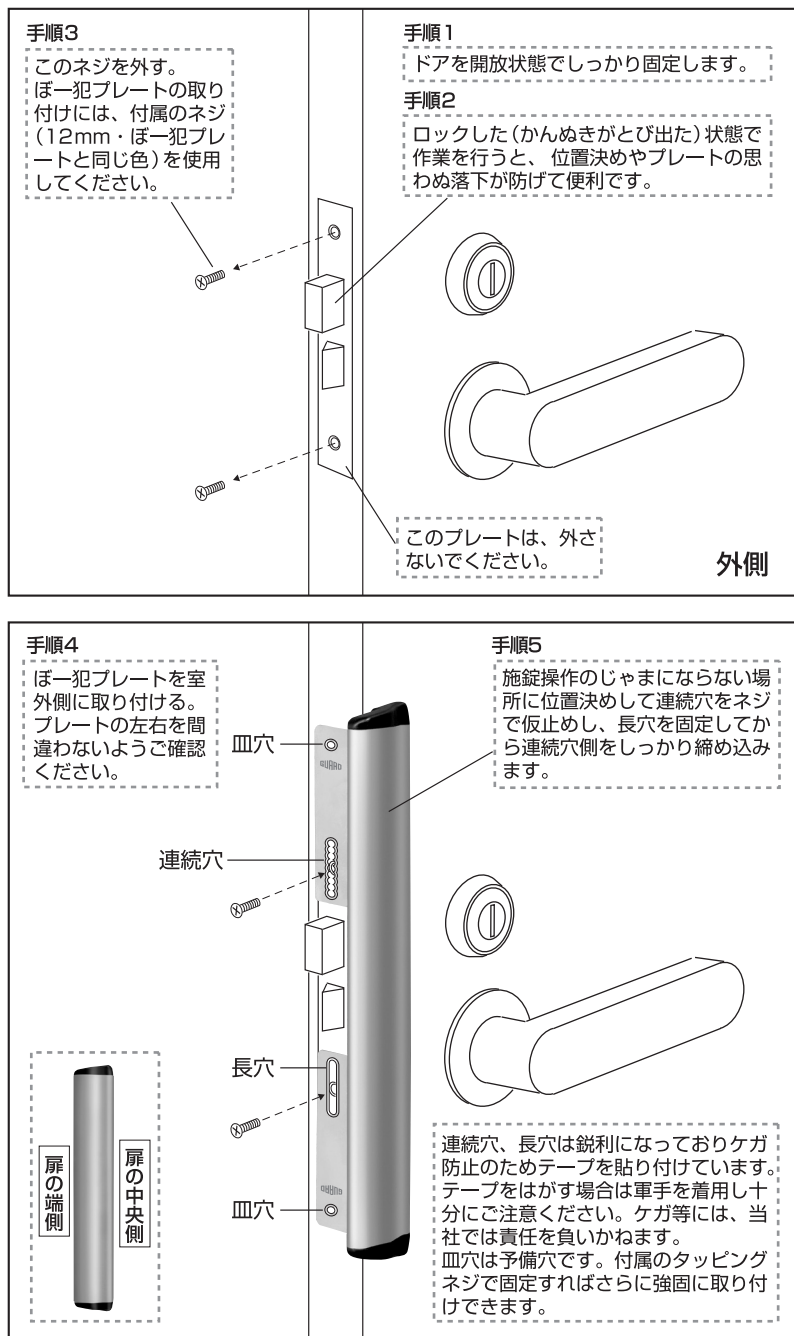
に対応します。

(ほとんどのドアOK!)

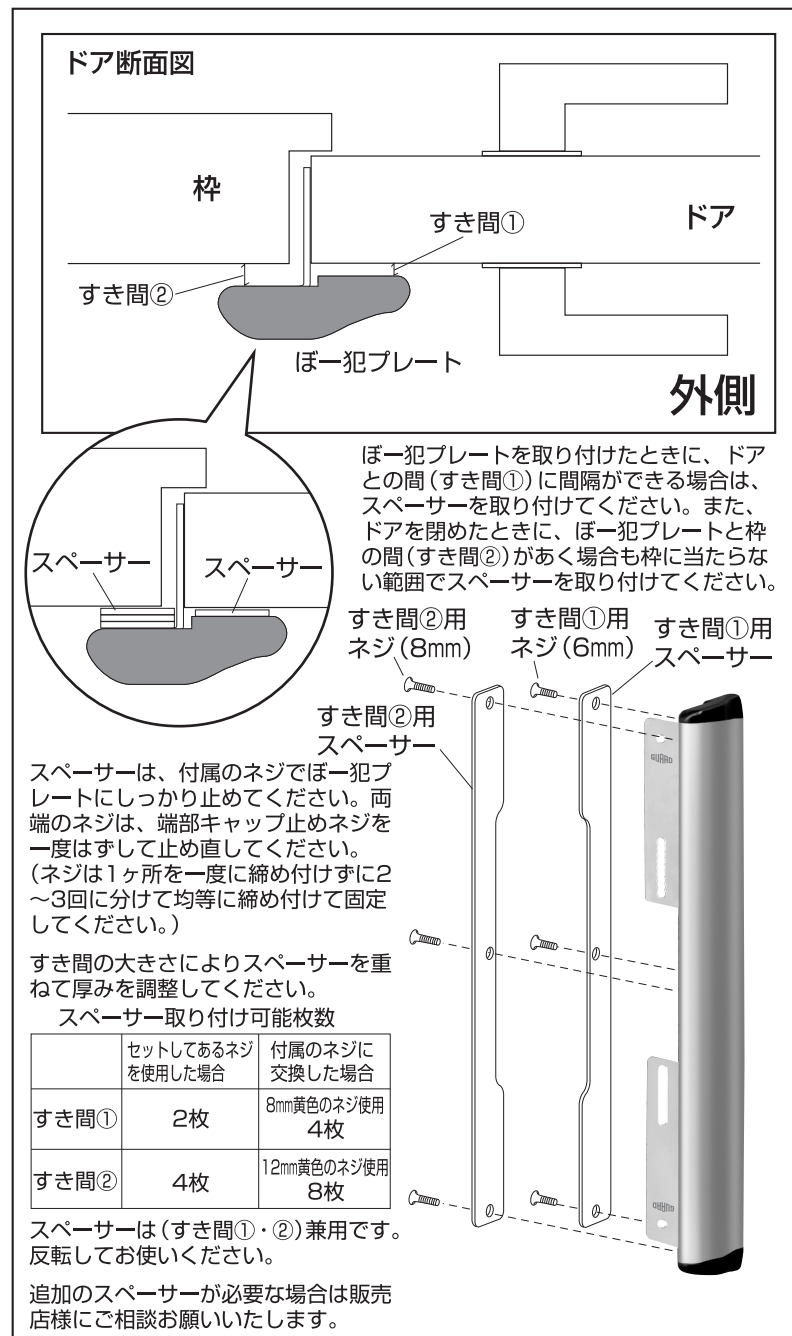
特許出願済み

Guard Lock Co., Ltd.

取り付け方法



スペーサーの使用法



※ドアの開きがイラストと異なる場合は、ぼー犯プレートの取付も反対になり、上下が逆の取り付けになります。機能は同じです。

姉妹品のご案内



〈ツマミロック機構付〉
在宅時ピッキング不可能
玄関ドア用補助錠
本締錠



〈工具・加工必要なし〉
玄関ドア用補助錠
ぼー犯錠



〈より多くのドアに対応〉
玄関ドア用補助錠
ぼー犯錠
ネジ止めタイプ



〈既存のドアチェーンに追加するだけで。外部から施・開錠できる〉
外開きドア用補助錠
チェーンでロック



〈強力テープでスピード取り付け!〉
サッシ窓用補助錠
窓・ぼー犯錠



2個セット



4個セット



〈ロック機能付〉
サッシ窓用補助錠
マモレックス
ウインド：一般窓用



〈ロック機能付〉
サッシ窓用補助錠
マモレックス
トップ：上枠用



〈ロック機能付〉
サッシ窓用補助錠
マモレックス
スーパービッグ：ベランダ用



〈ゆるみ防止ストッパー付〉
サッシ窓用補助錠
ガードマンV シリーズ
ウインド：一般窓用
スーパービッグ：ベランダ用



〈お好きな番号に設定OK!〉
南京錠の中にキーが入る!
キーバンカー



〈お好きな番号に設定OK!〉
南京錠の中にキーが入る!
レジャーロック