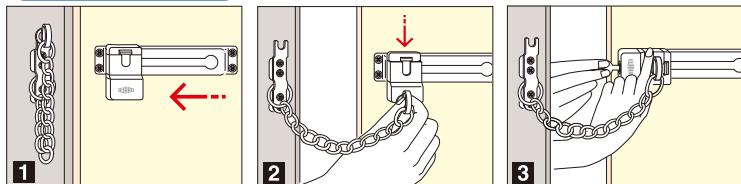


カンタン施錠・開錠! シッカリ防犯!!

# チェーンでロック 外開きドア用 No.220

## 外出時の施錠方法

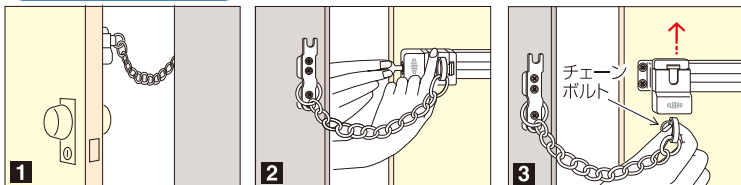


1 ロック本体をレールに差し込みスライドさせ、扉の外にです。

2 ドアのすき間に手を入れてチェーンをセットします。

3 キーを締め、ドアもロックして完了です。

## 帰宅時の開錠方法



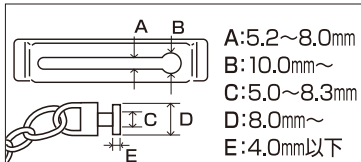
1 ドアのロックを開錠し、チェーンが突っ張らないようにすき間を開ける。

2 ロック本体にキーを差し込み、開錠する。

3 チェーンボルトを外し、ドアを開ける。

## 取付上のご注意

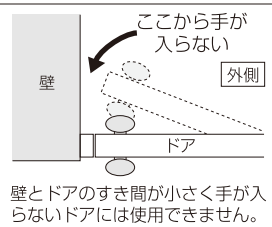
### 使用可能範囲



A:5.2~8.0mm  
B:10.0mm~  
C:5.0~8.3mm  
D:8.0mm~  
E:4.0mm以下

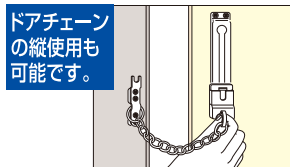
上記の範囲内で使用できます。

### 使用できません



壁とドアのすき間が小さく手が入らないドアには使用できません。

ご使用前には必ず全てお読みになりご理解の上ご使用ください。



ドアチェーンの縦使用も可能です。

### お願い

- 盗難予防に絶対的なものではありません。
- 取付施錠後、外部からドアチェーンがキーを使用せずに外せることがないか必ず確認して下さい。
- チェーンのたるみが多く施錠後に取り外せる場合はレールとホルダーの位置調整をして下さい。
- 緊急時以外、チェーンが突っ張った状態にならないようにして下さい。(ロック本体や取付ネジなどに負担がかかり、故障の原因となります。)

### 品質表示

本体 : 亜鉛合金、クロームメッキ仕上げ  
フロントプレート: SUS304  
フック部 : S45C、ニッケルメッキ仕上げ  
取付ネジ : ステンレス製  
スペーサー : 樹脂  
キー : 真鍮、ニッケルメッキ仕上げ

こだわり設計で社会に貢献する  
**株式会社ガードロック**

〒561-0893 大阪府豊中市宝山町22-44  
TEL.06-6152-1830(代)  
<http://www.guardlock.co.jp>



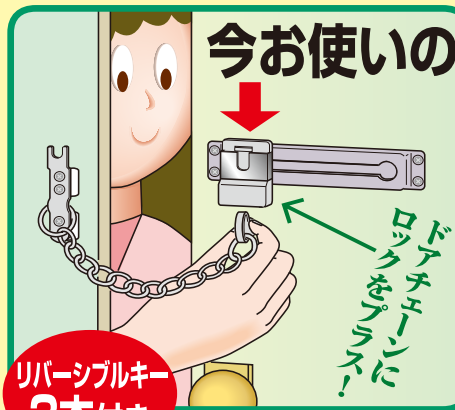
4 944415 203655



# GUARD

# 外開きドア用

# チェーンでロック



リバーシブルキー  
3本付き

今お使いのドアチェーンに追加するだけ!  
外部からドアチェーンを施錠・開錠

取り付け簡単・穴あけ不要

1ドア・2ロック 二重のガードで安心倍増!

サムターン返し ピッキングなどの防犯対策に

賃貸マンションに最適、扉や枠に傷をつけません。



特許出願済み

Guard Lock Co., Ltd.

各社のドアチェーンに対応!  
(取り替え部品をセット)