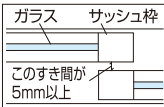


GUARD

必ずご確認ください

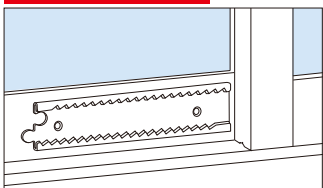
戸の合わせりすき間が5mm以下の場合はご使用になれません。



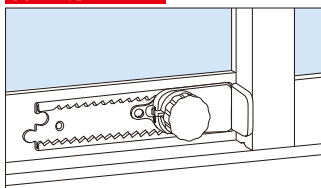
この台紙は二つ折りになっています。ご使用前には、必ず中面に記入の説明もすべてお読みいただき、お読みになった後は大切に保存し、必要な時にお読みください。

- 泥棒の侵入が一番多い窓の防犯に。
- 窓を少し開けた状態でロックでき、換気に便利。

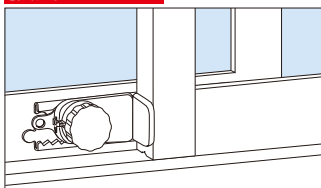
ロックしないとき



締め切るとき



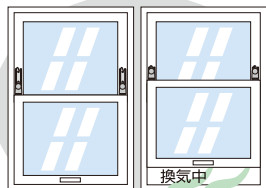
換気するとき



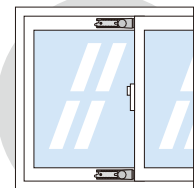
お願い

- サッシュによっては取り付けできない物があります。
- ブロンズ色のレールは、ご使用とともに本体との摩擦で表面処理が剥げる場合がありますので予めご了承ください。
- 防犯に絶対的なものではありません。万一の事故や犯罪発生時の損害補償はできません。
- 商品改良のため、予告なく仕様変更する場合があります。

当商品の取付は、付属の両面テープで十分な強度が得られるように設計しておりますが、木製枠や古く経年変化してきれいな平面でない窓枠に取付ける場合は別売りのネジがございますので販売店またはメーカーにお問合せください。



上下開閉窓にも対応します。

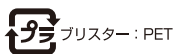


窓の上枠と下枠の両方に取り付けると、より安心です。

品質表示

ロック本体：亜鉛合金製、塗装仕上げ
つまみ部は樹脂製
レール：ステンレス製（ブロンズ色はメッキもしくは塗装仕上げ）

No.541S



GUARD

サッシュ窓用補助錠

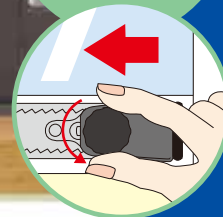
まどロック

換気OK!

スライド式
調整幅70mm



ワンタッチ
施錠・開錠



業界初! レールが連結できます!
別売りのレールを連結すればスライド幅が180mmに。

●強カテープで貼り付けるだけの簡単取付●

ツマミを回すだけで開錠できる!

Guard Lock Co., Ltd.

- レールは左右兼用、取付の間違う心配なし!
- 使用しない時は吊り下げて置けるフック穴付き!