

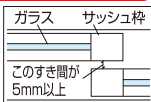
# GUARD

この台紙は二つ折りになっています。

ご使用前には、必ず中面に記入の説明もすべてお読みいただき、お読みになった後は大切に保存し、必要な時にお読みください。

### 必ずご確認ください

戸の合わせりすき間は5mm以下の場合にご使用になれません。



- 泥棒の侵入が一番多い窓の防犯に。

- 窓を少し開けた状態でロックでき、換気に便利。

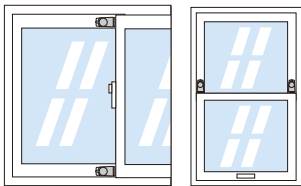
簡単  
ネジ止め

## ドライバーで簡単に取り付けOK!

アルミサッシュにも簡単に下穴を開けることができます。

### お願い

- サッシュによっては取り付けできない物があります。
- ブロンズ色のレールは、ご使用とともに本体との摩擦で表面処理が剥げる場合がありますので予めご了承ください。
- 防犯に絶対的なものではありません。万一の事故や犯罪発生時の損害補償はできません。
- 商品改良のため、予告なく仕様変更する場合があります。



窓の上枠と下枠の両方に取り付けると、より安心です。 上下開閉窓にも対応します。

### 品質表示

- ロック本体：亜鉛合金製、塗装仕上げ  
つまみ部は樹脂製  
レール：ステンレス製（ブロンズ色はメッキもしくは塗装仕上げ）

No.543S



こだわり設計で社会に貢献する

## 株式会社ガードロック

〒561-0893 大阪府豊中市宝山町22-44  
TEL.06-6152-1830(代)

<http://www.guardlock.co.jp>



台紙



プラスチック：PET

# GUARD

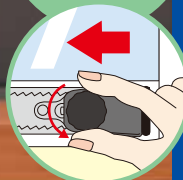
## サッシュ窓用補助錠

# まどロックS

スライド調節25mm  
すき間風OK!



ワンタッチ  
施錠・開錠



換気  
OK!

- レールは左右兼用、取付の間違う心配なし!
- 使用しない時は吊り下げて置けるフック穴付き!

●窓に負担をかけない理想の固定方式●

ツマミを回すだけで開錠できる!

Guard Lock Co., Ltd.