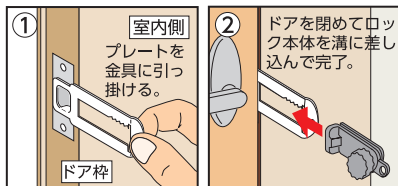


GUARD

この台紙は二つ折りになっています。
ご使用前には、必ず中面に記入の説明もすべてお読みいただき、お読みになった後は大切に保存し、必要時に読みください。

ペットの侵入・脱走をやさしく防ぐ！

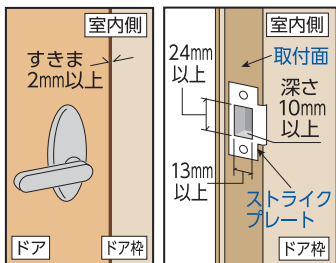
施錠方法



解錠方法

ツマミを左に回し、そのままロック本体を引き抜いてください。

必ずご確認ください。



●取付面に段差がないこと。

※ストライクプレートが、取付面より一段下がっている扉の場合は、この台紙中面に記載の調整方法をごらんいただき調整してください。

—品質表示—

本体：樹脂製
ツマミ：樹脂製
裏板：樹脂製
プレート：アルミ製



使用説明の動画が
ご覧になれます。

No.260P



こだわり設計で社会に貢献する
株式会社ガードロック
〒561-0893 大阪府豊中市宝山町22-44
TEL.06-6152-1830(代)
<http://www.guardlock.co.jp>



GUARD

室内・錠なし
内開き扉専用



にやんで
開かないの！

在宅用

工具
不要

扉を傷つけずに
簡単施錠！



使用
例

「ドアを開けて
勝手に出入り」を防ぐ！



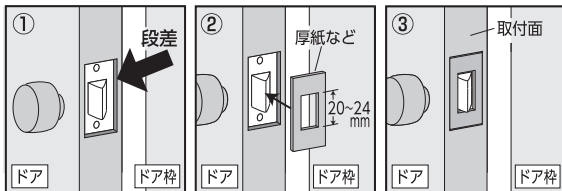
Guard Lock Co., Ltd.

特許出願済

必ずお読みください

重要〈ドア金具の段差〉

ドア側金具が一段下って段差がある場合は、段差の調節をしてください。適度な厚みの厚紙などをカットして両面テープで貼り付けて、面一になるように調整してご使用ください。



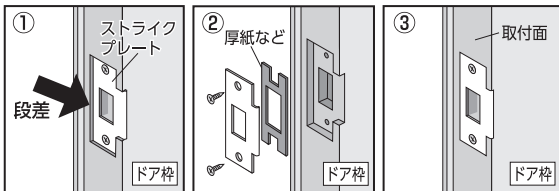
ドアの金具面が凹んでいるドアの場合（矢印の所の段差）は調整が必要です。

適度な厚みの厚紙をカットして、金具の上から両面テープで貼り付けてください。

段差がなく、取付面と面一になるように厚紙などを貼り付けます。外れないようにしっかり固定してください。

重要〈ドア枠金具の段差〉

ドア枠の取付面でストライクプレートが一段下っているドアの場合は、取付面とストライクプレートが面一になるように調整してご使用ください。



上図のようにストライクプレートが一段下っている（矢印の所の段差）場合は調整が必要です。

ドライバーでネジを外し、ストライクプレートを取り外し、適度な厚みの厚紙などををはさんでください。

再度ストライクプレートを取付面と面一になるように取り付けてください。

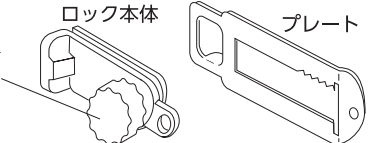
ご注意

- 本品で手や指、身体などをケガしないように取扱いには十分ご注意ください。
- 本品は床などに放置したり、お子様の手の届くところに置かず、安全な場所に保管してください。
- 本品を落下させないようにご注意ください。故障やケガの原因になります。
- 使用中に違和感を感じた場合は直ちに使用を中止し、新しいものと取り換えてください。
- ロックやプレートが変形した場合は直ちに使用を中止し新しいものと取り換えてください。
- 開錠時、つまみを回すと定位置で止まりますので、それ以上、力を加えて回さないでください。必要以上につまみに負担が掛かると内部部品が破損する恐れがあります。破損した場合、レールから本体が抜けなくなりますのでご注意ください。

お願い

- 錠を分解、改造しないでください。
- 閉じ込め目的等には使用しないでください。
- 錠の付いているドアには使用しないでください。

つまみを左に回せばロックが解除し、プレートから引き抜くことができます。



- ロック本体とプレートを紐などでつないでおくとし紛失の心配がなく、便利です。

- 使わないときは、吊り下げることができます。

