

GUARD

この台紙は二つ折りになっています。
ご使用前には、必ず中面に記入の説明もすべて
お読みいただき、お読みになった後は大切に
保存し、必要な時にお読みください。

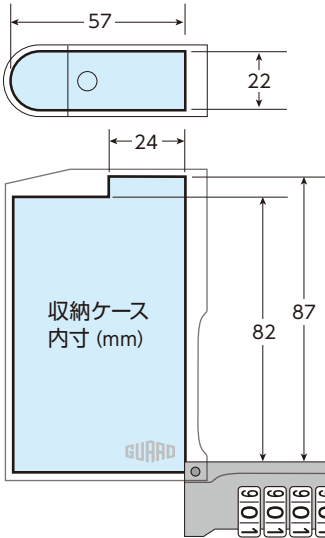
収納方法

収納ケース（収納量は下記サイズをご覧ください。）



開錠後、シャックルを持ち上げるとロックが
外れて収納ケースが開きます。

収納部サイズ



お願い

- 番号を頻繁に変更すると、番号がわからなくなることがありますのでご注意ください。なお、番号不明による返品は
ご容赦お願いいたします。
- 防水タイプではありません。水のかかる場所での使用は
さけてください。
- 錠を分解改造しないでください。
- 盗難予防に絶対的なものではありません、事故や犯罪など
に関する補償はいたしかねます。また、盗難などの責任は
一切負えませんのでご了承ください。
- 改良の為予告なく仕様変更する場合がありますので予めご
了承ください。
- その他注意事項等の追加、変更などがありましたら弊社ホーム
ページにて掲載致しますので、定期的にご閲覧をお願いいた
します。

※1 2019年4月現在、株式会社ガードロック調べ

（ご注意）

収納ケース内寸以上に大きなものや詰
め込み収納はおやめください。収納品
や本体の破損の原因となります。

品質表示

シャックル部：ステンレス製
ダイヤル部：亜鉛合金製、塗装仕上
収納ケース部：亜鉛合金製、塗装仕上



プリスター：PET

No.362



4 944415 206724

こだわり設計で社会に貢献する
株式会社ガードロック
〒561-0893 大阪府豊中市宝山町22-44
TEL.06-6152-1830(代)
<http://www.guardlock.co.jp>

GUARD

リジャー
ロック

スマート

ステンレスシャックルは
ガードロックだけ! ※1

スマートキーや
カードキーが入る!

頑丈!
サビに強い
ステンレス!!

一台二役!

施錠だけでなく、
キーなどの保管・
受け渡しができる!

見やすい
ダイヤル

お好きな
番号に設定
できます
番号違い
10000通り

暗がりでも
使用OK!

ダイヤルが「0」で止まり、
感触で数が確認できます。

Guard Lock Co., Ltd.

シャックルに
保護カバー付き!
周りにキズが
付きにくい

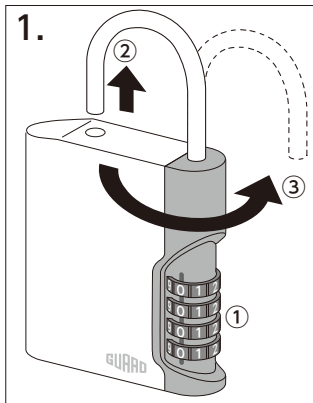
不動産業の
物件管理に!

ケースの中に
キーを収納!
いろんな場所で
便利に使える

開錠番号の設定方法

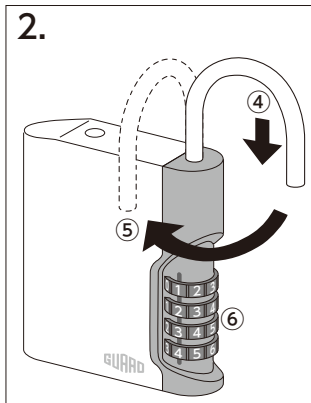
最初に新たな開錠番号をお決めになり、右記の番号記入欄にご記入の上、設定作業をしてください。

設定番号
記入欄



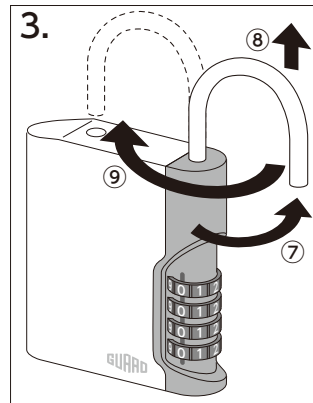
番号はあらかじめ0・0・0・0にセットしてありますので好みの番号に設定してください。

- ①番号を合わせて開錠する
- ②シャックルをひき上げる
- ③シャックルを180度回転させる



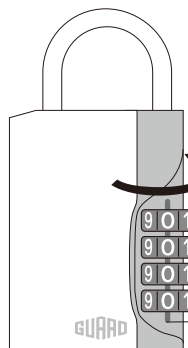
- ④力を加えて押し下げたまま
- ⑤左右どちらかに90度回転させる
- ⑥この状態で好みの番号に設定してください

シャックルを押し下げるとバネの抵抗がありますが力を加えて最後まで押し下げてください。力を加えずに回すと故障の原因になります。



- ⑦番号設定が完了したらシャックルを90度戻す
- ⑧引き上げて
- ⑨180度戻して完了です

「0」ストップ機能について



矢印方向に回すとダイヤルは、0・0・0・0で止まるようにできています。カチッと指に伝わる感触で数を確認できるので暗がりでも開錠しやすくなっています。

ダイヤルを強く回しすぎると故障の原因になりますのでご注意ください。

使用上のご注意（重要）

●開錠後、保管するときは再び施錠状態にしダイヤルを回した状態（開錠番号以外の番号にする。）で保管してください。開錠したまま保管していると下記のトラブルが発生する恐れがありますのでご注意ください。

- ①設定している番号が第三者に分かり、不正解錠の原因になります。
 - ②設定している番号を第三者に変更される場合があります。
 - ③何らかの要因でシャックルが下がってしまい、それに気づかずダイヤルを回してしまって番号を変更するつもりがないのに、番号を変更してしまう恐れがあります。
- 複数の方でご使用の場合は、使用される方全員がこの「使用上のご注意」をご理解いただいた上でご使用ください。
- 頻繁に番号を変更すると番号が分からなくなる恐れがありますので、設定した番号は控えておいてください。
- 内部機構は、単純な設計になっておりますのでご使用中に番号が勝手に変わってしまうことはありません。
- 故障の原因になりますので、落下などには十分にご注意ください。
- 南京錠は金属部品が使用されております。装着物に傷が付かぬようご注意ください。
- カードを入れるときは磁気部分をキズ付けないよう紙などにくるみ、1枚のみ入れてください。カード収納後、閉める際はカードをキズ付けないよう慎重に閉じてください。
- スマートキー収納時で車内や車の近くに保管する場合は、電波遮断のためアルミホイルでスマートキーを包み、収納してください。

オプション製品



- ゴムマグネット 品番No.362MG（別売り）
※ゴムマグネットは経年変化により接触部分にゴム跡が残る可能性がありますので予めご了承ください。
- 樹脂コーティングワイヤー 品番No.362W（別売り）
長さ：1800mm
ワイヤー径：φ2mm
仕上がり径：φ3mm

※オプション品のお買い求めは、販売店及びメーカーにお問い合わせください。



玄関付近の給湯器収納庫を利用してキーの受け渡し。配管にワイヤーを取り廻して、ゴムマグネットで扉に固定。



車内に予備キーの保管、万ーキーを紛した場合、鍵のレスキューを呼べばキーを開けてくれます。